

CCAM dentaire

La CCAM pour les nuls
; -)))))))))



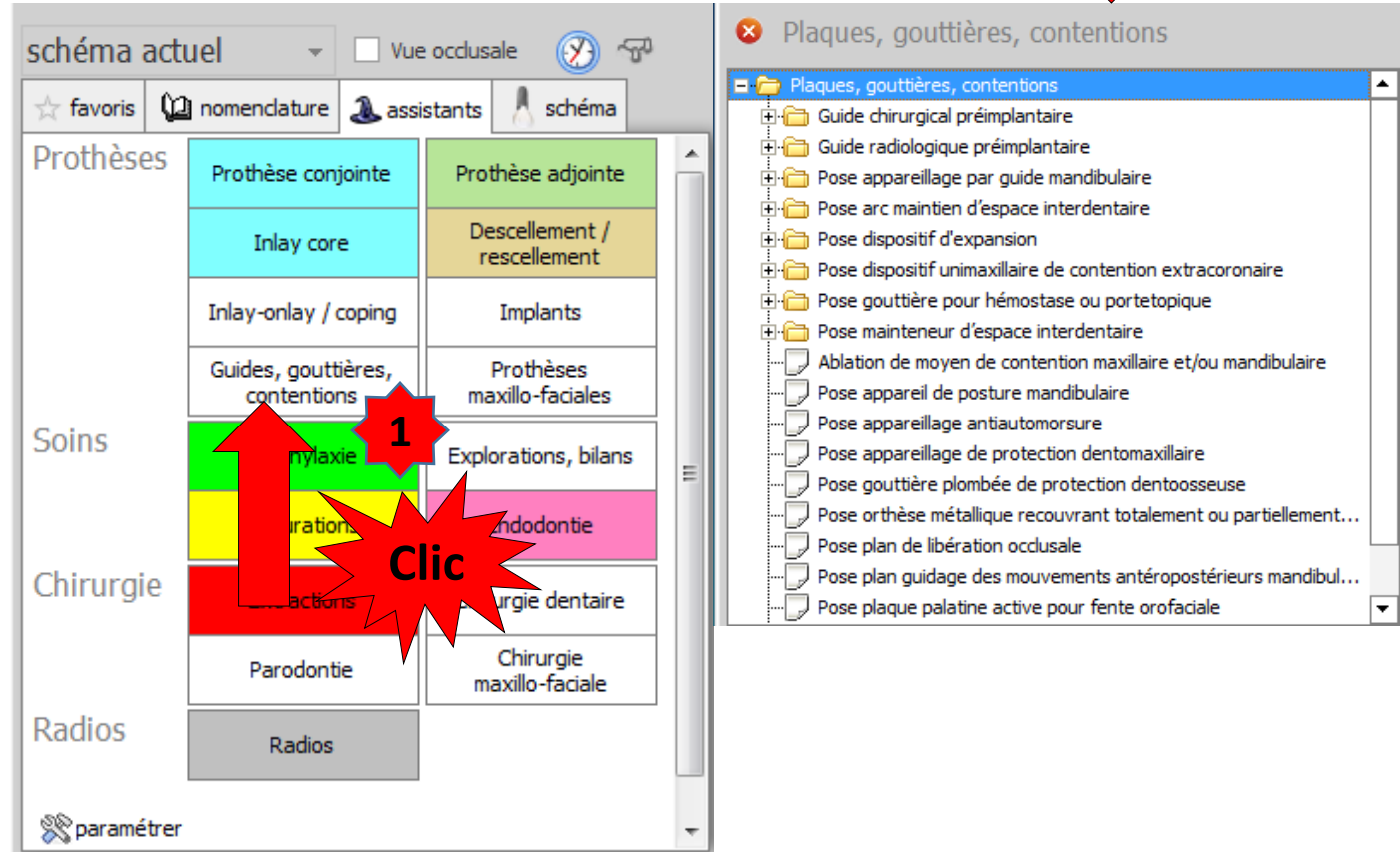
En avant
sereinement !...

schéma actuel		<input type="checkbox"/> Vue occlusale		
☆ favoris	nomenclature	assistants	schéma	
Prothèses	Prothèse conjointe	Prothèse adjointe		
	Inlay core	Descellement / rescellement		
	Inlay-onlay / coping	Implants		
	Guides, gouttières, contentions	Prothèses maxillo-faciales		
Soins	Prophylaxie	Explorations, bilans		
	Obturations	Endodontie		
Chirurgie	Extractions	Chirurgie dentaire		
	Parodontie	Chirurgie maxillo-faciale		
Radios	Radios			

paramétrer

Assistant Guides, gouttières, contentions

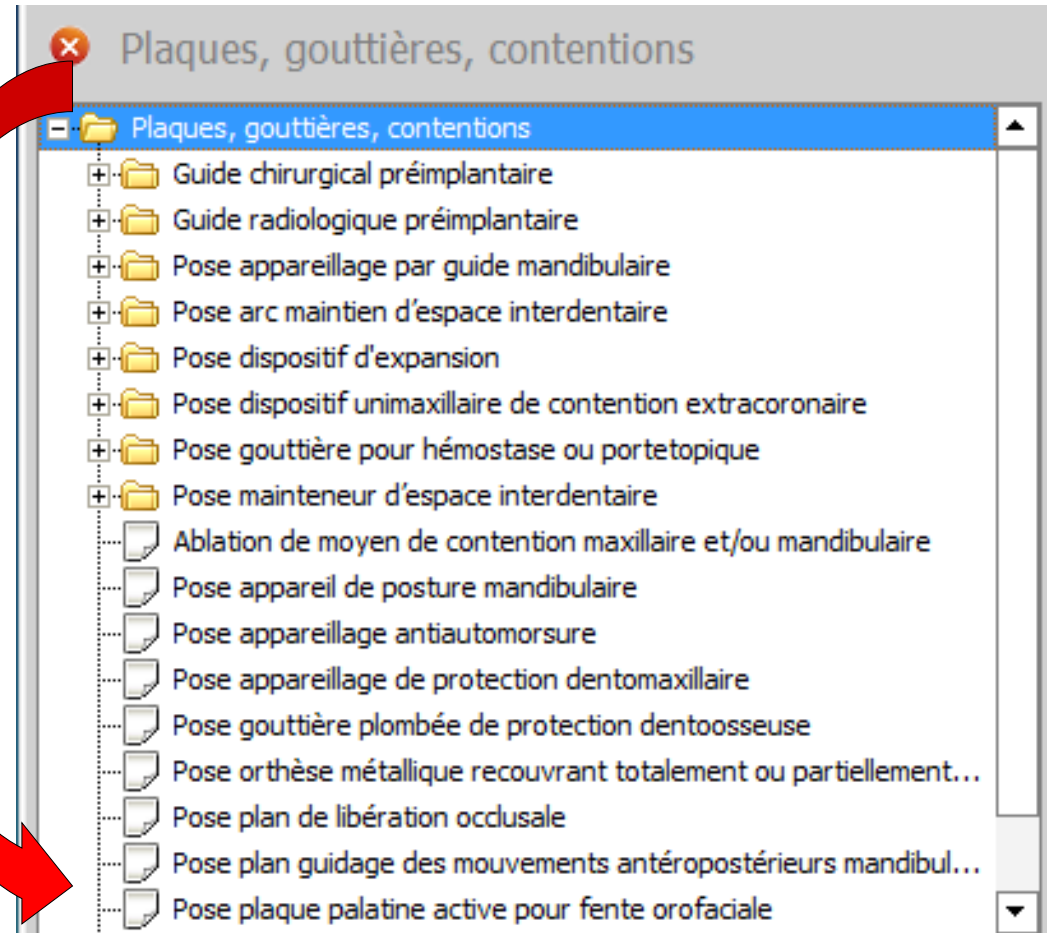
- Cliquez sur « Guides, gouttières, contentions »
- Une seconde fenêtre s'ouvre



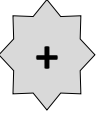
Assistant

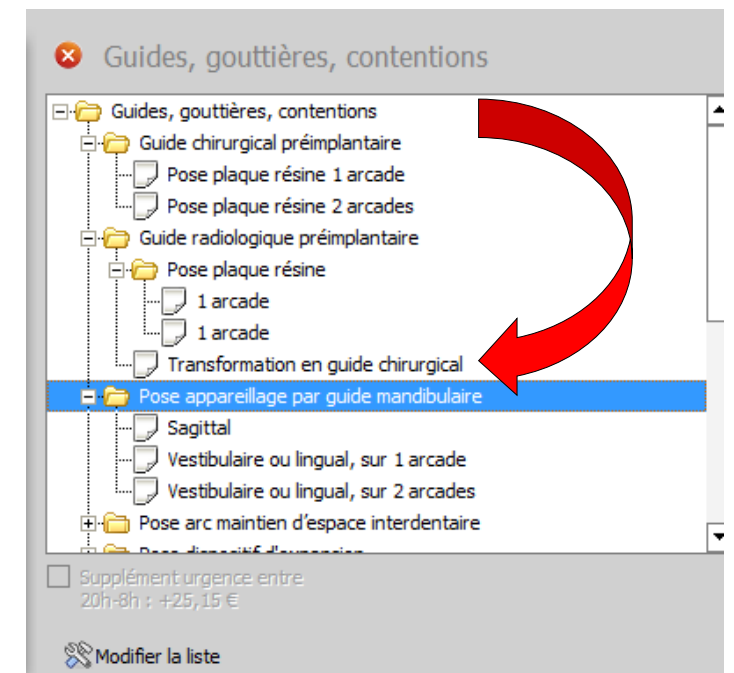
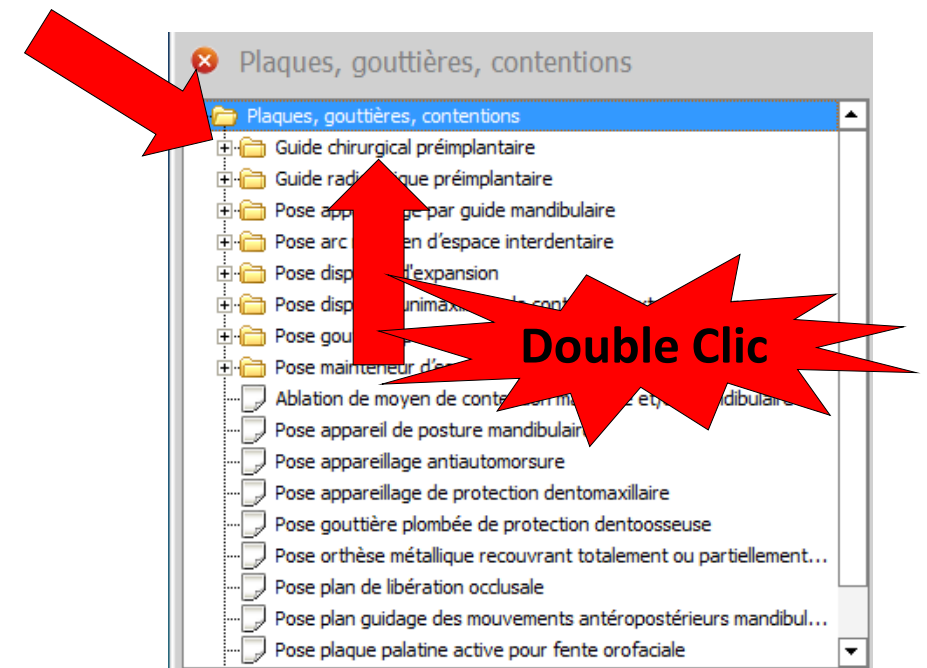
Guides, gouttières, contentions

- Dans ce menu tous les actes codés en CCAM dentaire sont pré-enregistrés



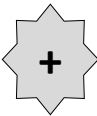
Assistant Guides, gouttières, contentions

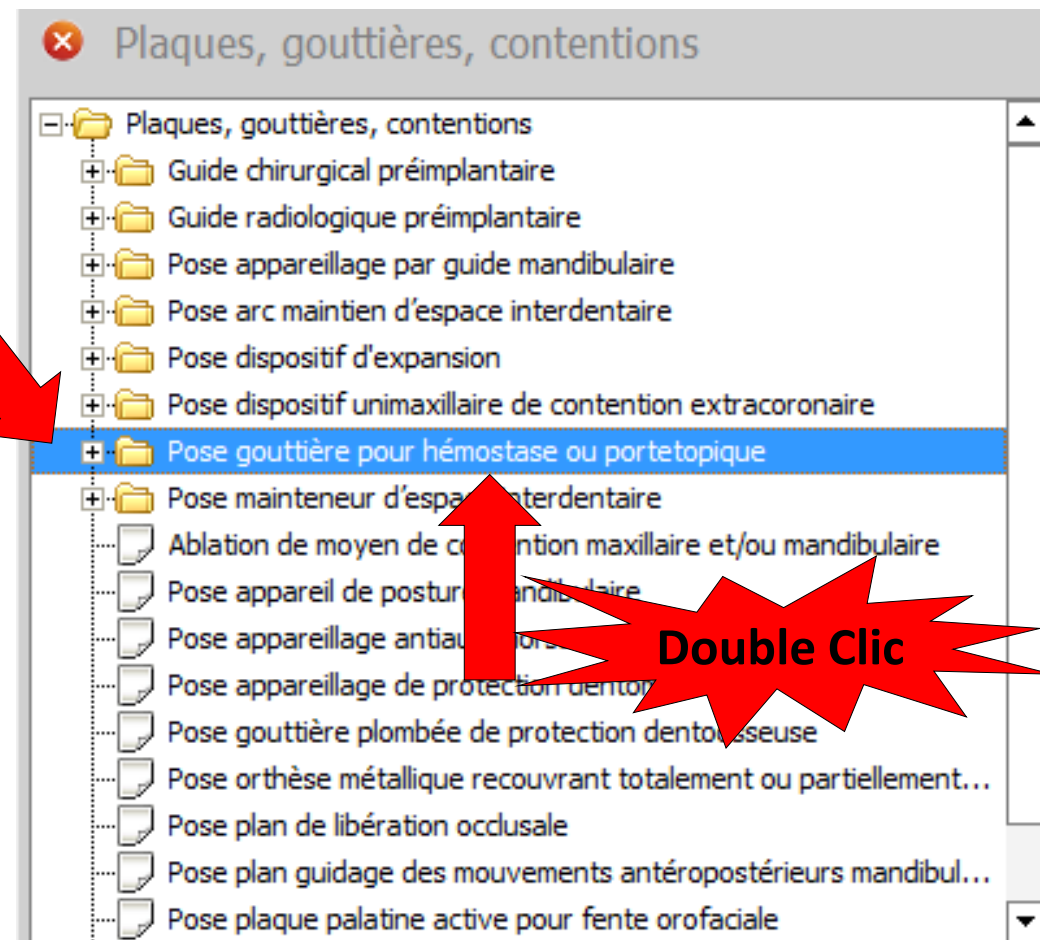
- Les lignes commençant par  comportent des sous menus
- Sélection et double clic



Assistant

Guides, gouttières, contentions

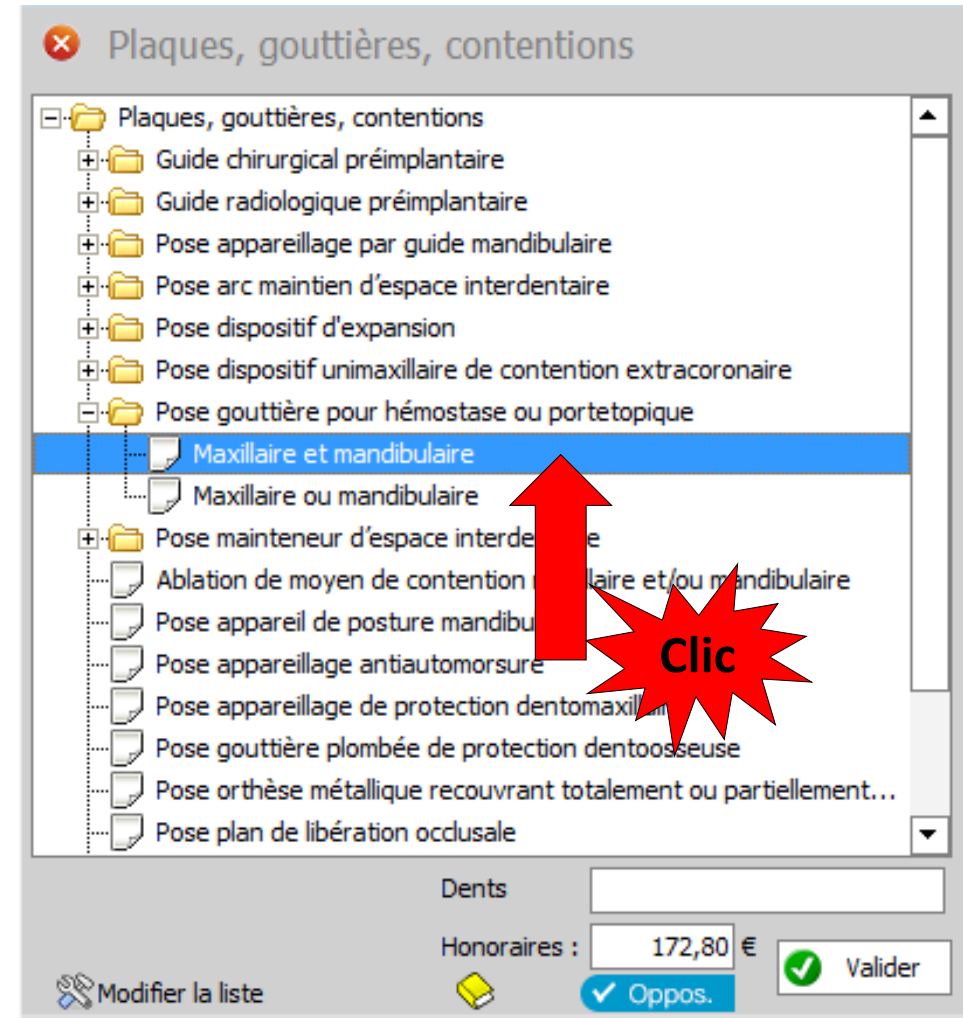
- Prenons l'exemple de gouttière pour hémostase ou porte-topique
- Pour applications de fluor
- Les lignes commençant par  comportent des sous menus
- Sélection et double clic



Assistant

Guides, gouttières, contentions

- Prenons l'exemple des gouttières maxillaire et mandibulaire pour application de fluor



Assistant CCAM

- Pour tous les actes CCAM
- Il est **inutile d'apprendre** un quelconque code CCAM
- Tous les codes CCAM validés par la HAS sont dans les assistants et tout est automatisé par le logiciel

Assistant CCAM

- Pour tous les actes CCAM
- Un pictogramme est présent
- Selon sa couleur il indique si l'acte est

- Opposable



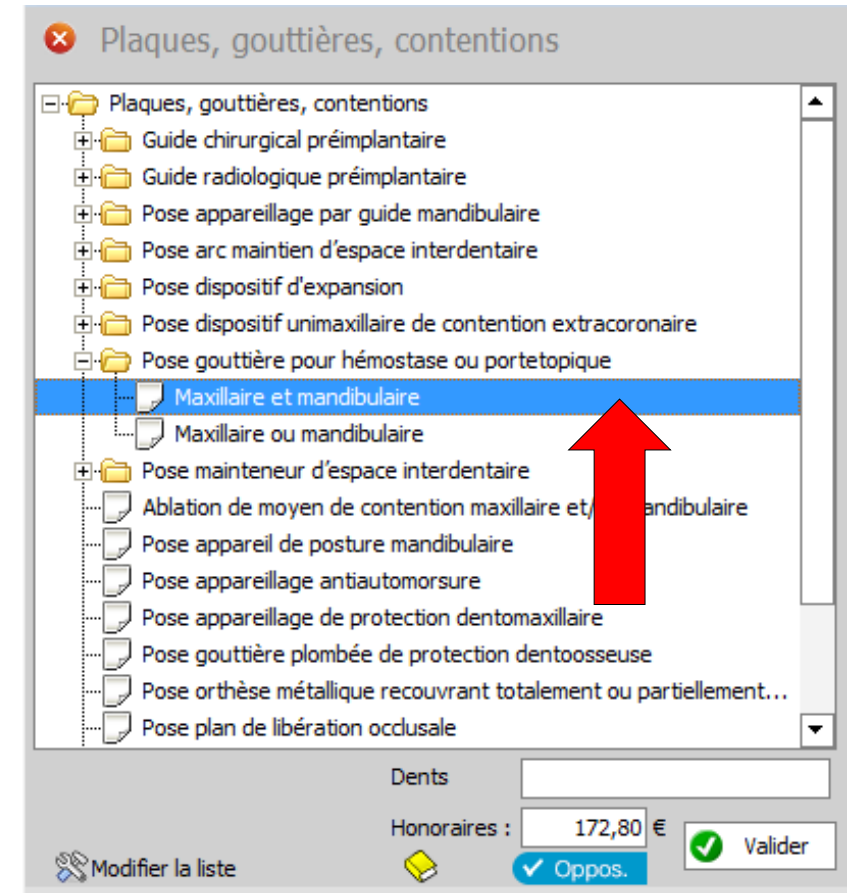
- Non remboursé



- Remboursé mais avec ED

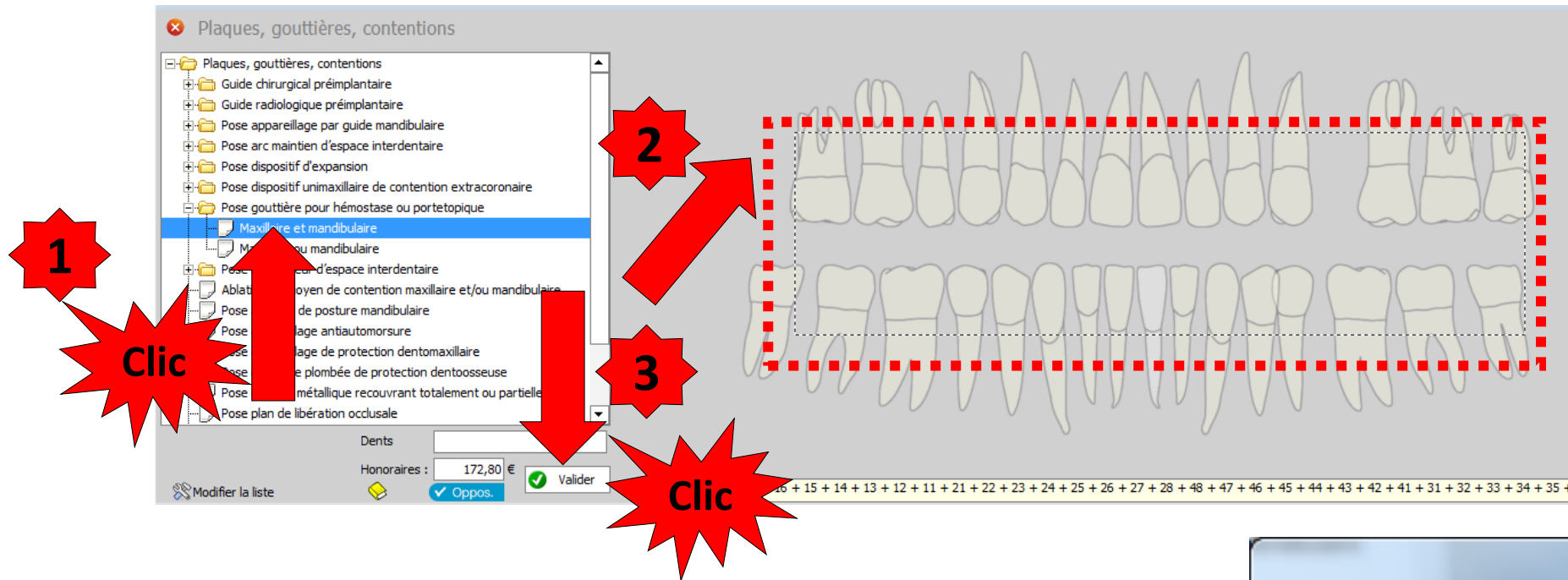


- Sous conditions

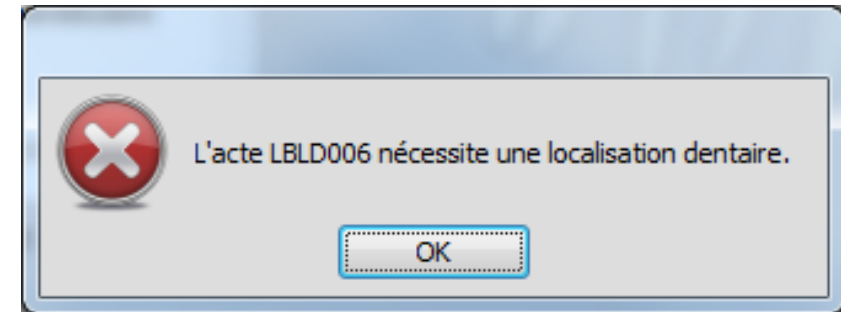


Assistant

Guides, gouttières, contentions



- Après localisation sur le schéma dentaire avec la souris
- Sinon message de rappel
- Validation



Assistant

Guides, gouttières, contentions

- L'acte sera opposable en cas de radiothérapie

22/04/2014	GOUTRADI	GOUTTIERES HAUT ET BAS RADIOETHER	Haut Bas	LBLD006	172,80 €	S	NC
------------	----------	-----------------------------------	----------	---------	----------	---	----

CMU COMPLÉMENTAIRE GESTION UNIQUE jusqu'au 31/03/2015

Date: 22/04/2014 16:40

Acte: GOUTRADI GOUTTIERES HAUT ET BAS RADI

Dents: Haut Bas

Réglé: Feuille: S Feuille dentaire à faire

Arrêt de travail: jours

RMO: Lieu d'exécution: Cabinet

Exonération: Indemnité:

Cotation: LBLD006

Qualification: -

Honoraires: 172,80 € Oppos.

CMU AMO: 172,80

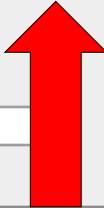
Forfait:

Prochain rendez-vous : mercredi 23/04/2014 à 10:00

Praticien: NC

Matériaux:

Commentaire:



Assistant

Guides, gouttières, contentions

22/04/2014	GOUTRADI	GOUTTIERES HAUT ET BAS RADIOETHER	Haut Bas	LBLD006	172,80 €	S	NC
------------	----------	-----------------------------------	----------	---------	----------	---	----

CMU COMPLÉMENTAIRE GESTION UNIQUE jusqu'au 31/03/2015

Prochain rendez-vous : mercredi 23/04/2014 à 10:00

Date 22/04/2014 16:40

Acte GOUTRADI GOUTTIERES HAUT ET BAS RADI

Cotation LBLD006

Honoraires 172,80 € Oppos.

Dents Haut Bas

Qualification -

CMU AMO 172,80

Réglé Feuille S Feuille dentaire à faire

Exonération

Forfait

Arrêt de travail jours

RMO Lieu d'exécution Cabinet

Indemnité

Matériaux

Commentaire



Praticien NC

Recherche d'un code CCAM

Mots clés	Code CCAM	Arborescence	Arbre des codes	Code regroupement	Cotation NGAP
Date de référence 01/06/2014	Code CCAM LBLD006	Code Libellé		Tarif	
		LBLD006 Pose de gouttières maxillaire et mandibulaire pour hémostase ou portetopique		172,80	Oppos.

Rechercher

Uniquement les actes pour ma spécialité

Libellés longs Libellés simplifiés

OK Annuler Détails Imprimer Aide

Référentiel CCAM

Détail de l'acte CCAM LBLD006

LBLD006 - Pose de gouttières maxillaire et mandibulaire pour hémostase ou portetopique

Résumé Référentiel CCAM

Pose de gouttières pour hémostase ou portetopique

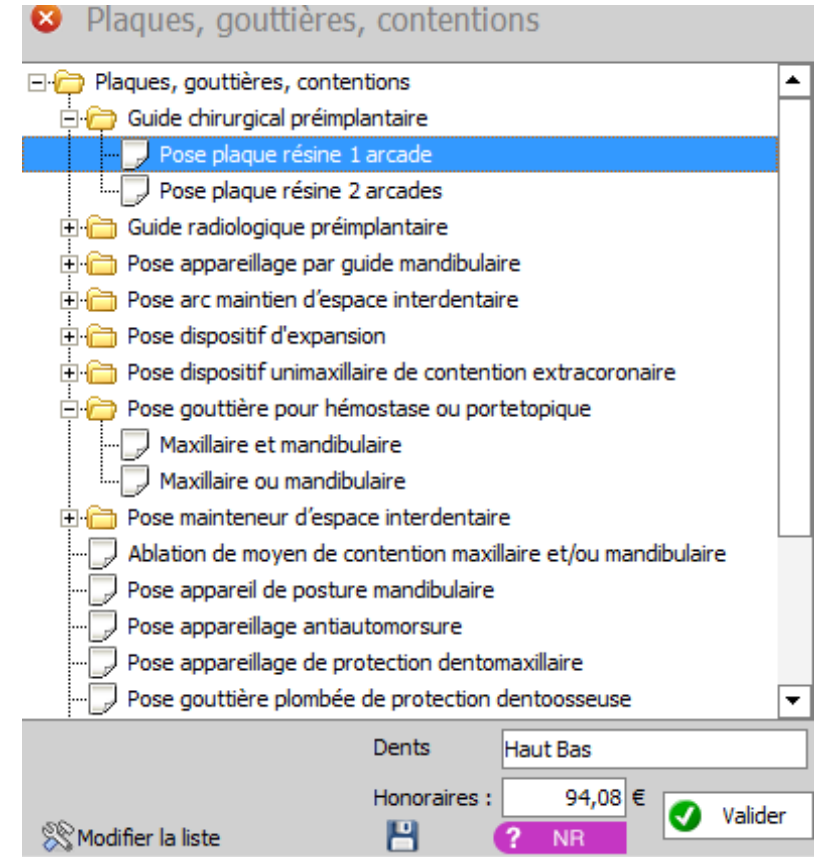
Cet acte est remboursé, les honoraires sont opposables. Deux cotations existent :

Cotation	Description	Base SS
LBLD003	Gouttière maxillaire ou mandibulaire	86,40 €
LBLD006	Gouttières maxillaires et mandibulaires	172,80 €

Détail de l'acte CCAM

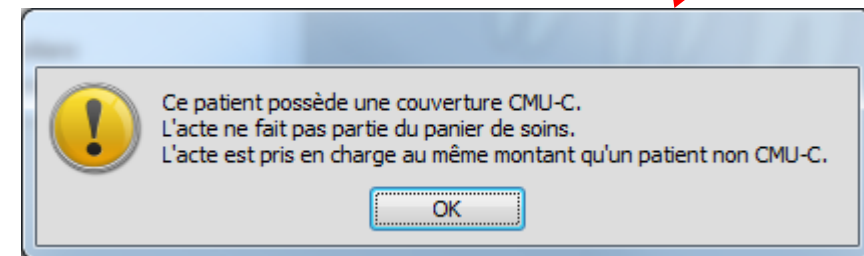
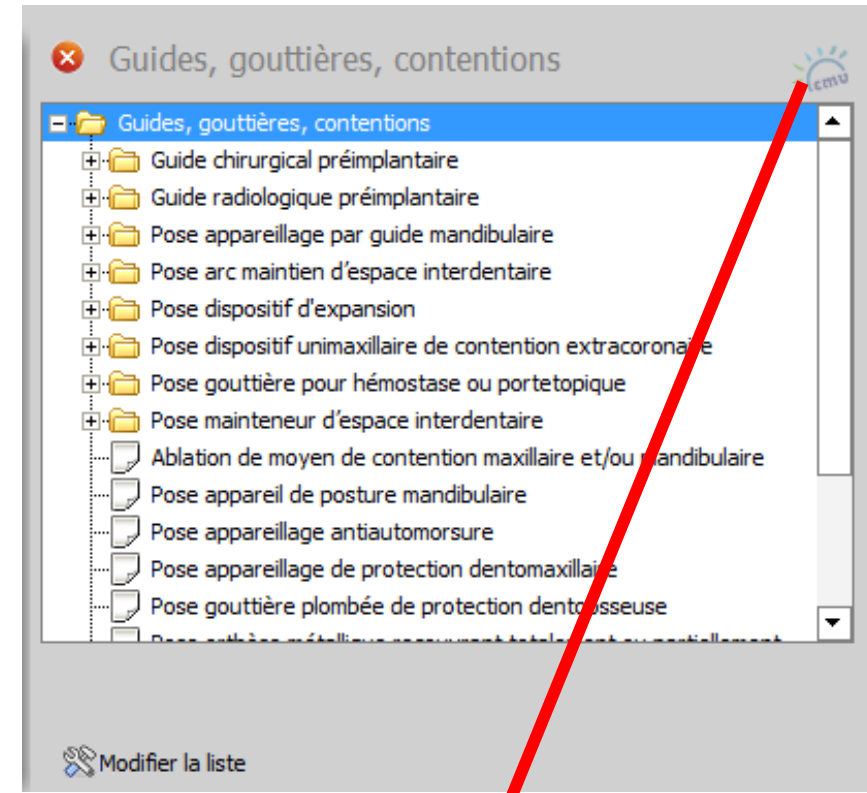
Assistant Guides, gouttières, contentions

- Vous procéderez de la même façon pour les autres actes de cet assistant
- Cependant vous remarquerez que certains actes pourront être validés sans une localisation des dents
- En fait la localisation des actes est nécessaire pour un acte qui est télétransmis
- Comme certains de ces actes sont NR (non pris en charge NPC), ils ne seront pas télétransmis, et donc vous pouvez les facturer sans localisation des dents



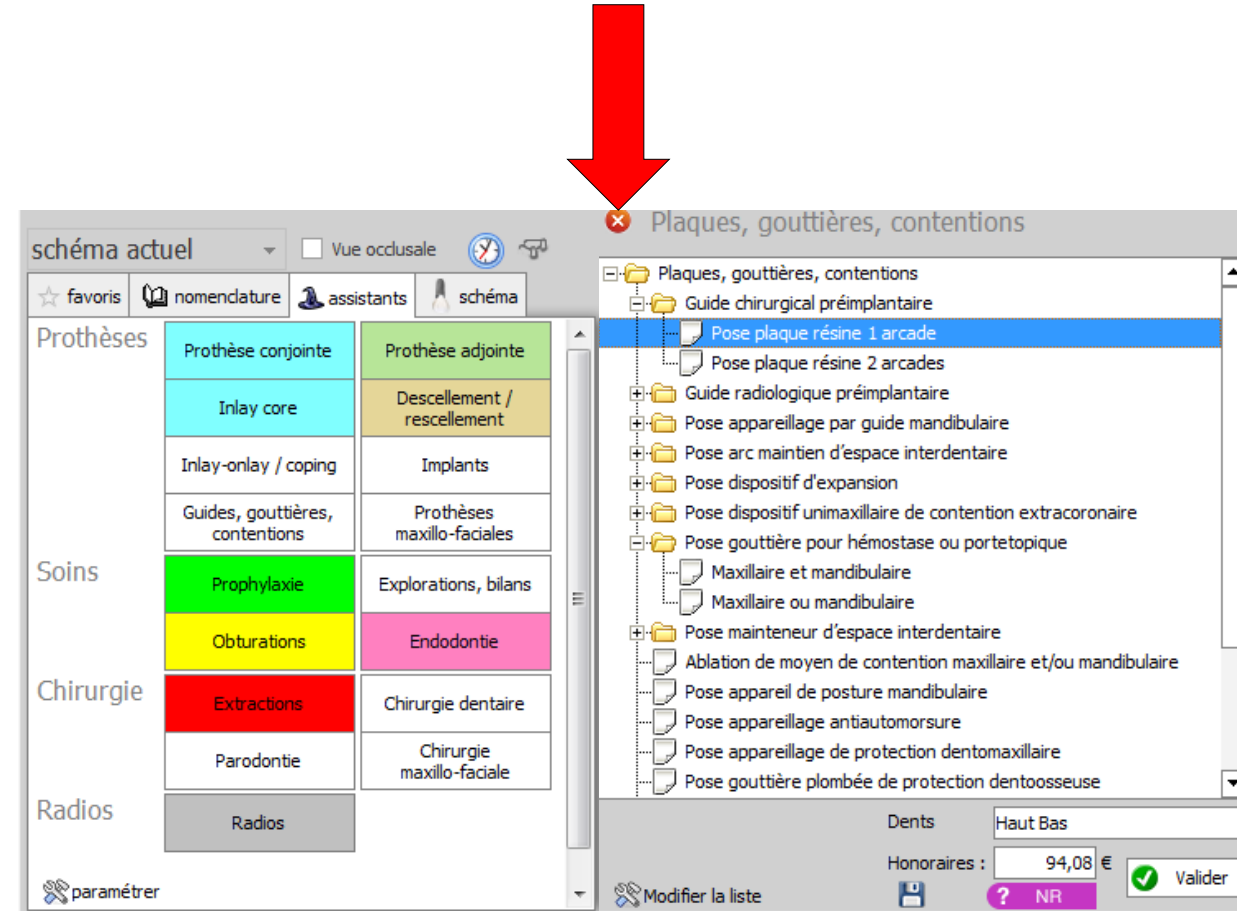
Assistant Guides, gouttières, contentions

- Pour un patient CMU-C
- Présence du pictogramme CMU
- Un clic sur le pictogramme vous rappelle que ces actes ne font pas partie du panier de soins
- Ces actes seront pris en charge ou non comme pour un patient non CMU-C



Assistant Guides, gouttières, contentions

- Pour sortir d'un assistant
- Clic sur la croix
- Retour dans la fenêtre principale des assistants



CCAM dentaire

La CCAM pour les nuls
; -)))))))))



Cool, facile !....

